

01.UI/UX

制作 個人

期間 1週間

Figma

ロゴ

リサーチ

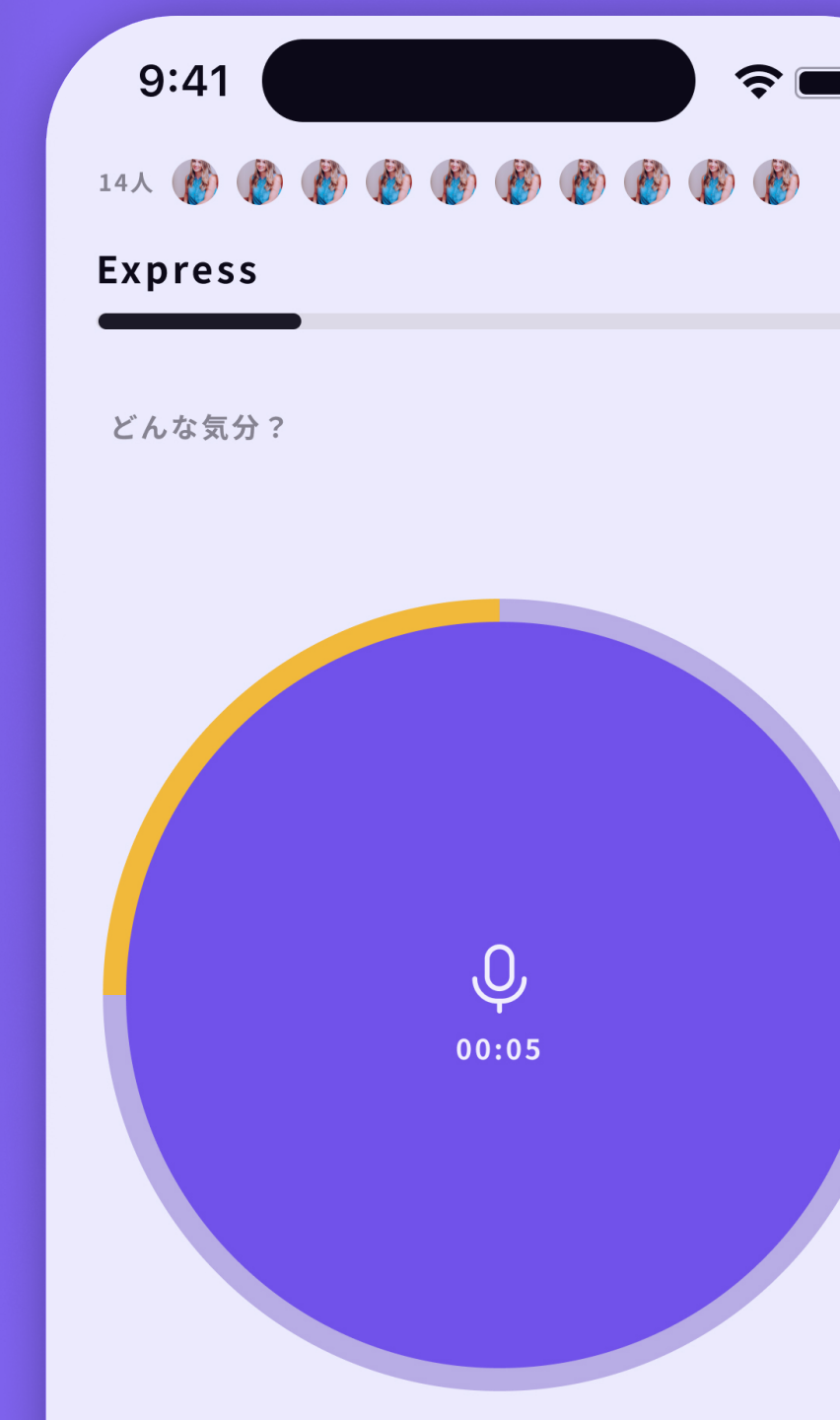
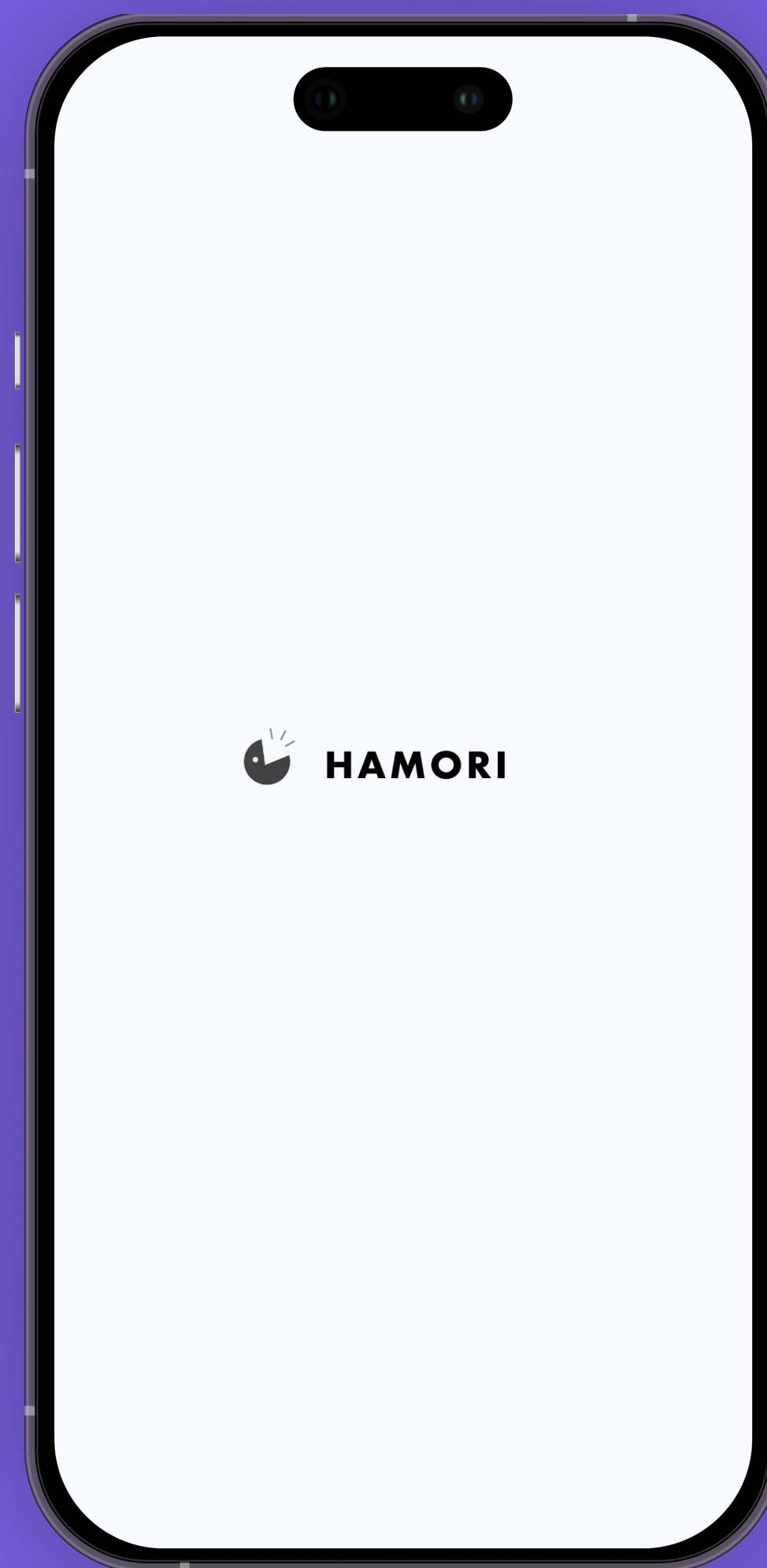
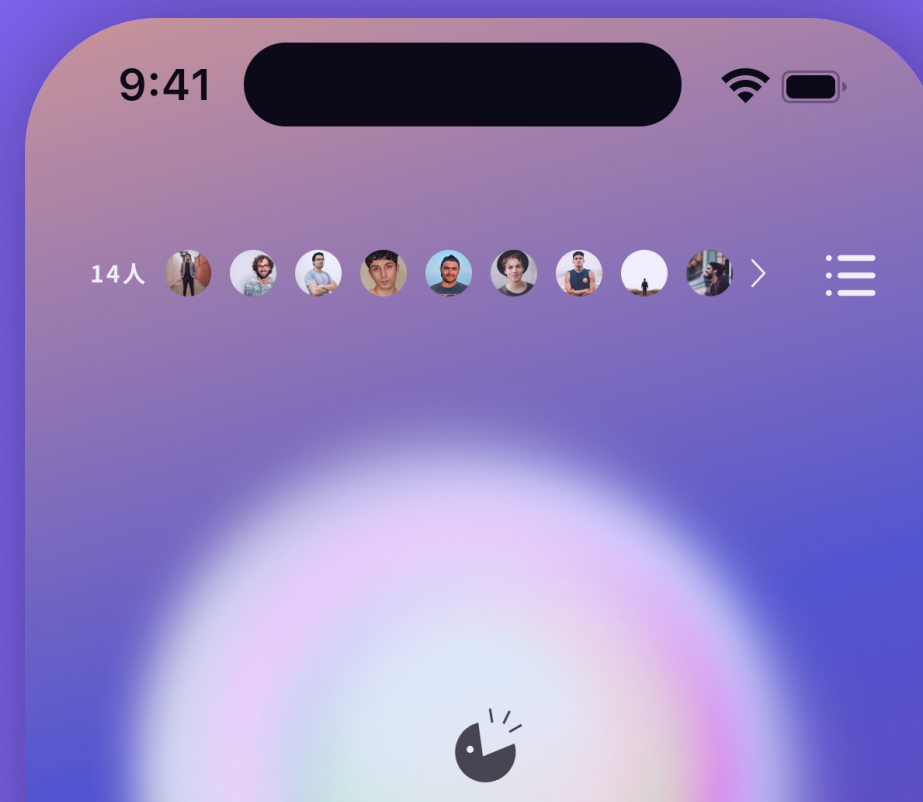
体験設計

UI設計

飲食店決めを

より楽しく簡単にさせる、

サポートアプリです。



この作品のテーマ

Goal

大学生の食生活をより楽しいものにする

もともとは大学2年後期に「1人暮らしの大学生が料理をまたしたい！楽しい！」というテーマのもと、かっぷるメシというアプリを提案したが、ブラッシュアップする段階でテーマをもっと広いものに設定して取り組みました。

意識したこと

Mind

直感的でワクワクしながら操作できるUIを

この作品では、私自身が悩んでいることを他の人たちも悩みとしているだろうと仮定して課題を設定し、インタビュー、分析、アイデア発想そしてUIへと落とし込んでいきました。

そしてストレスを与えないようにするのはもちろん、使っていて・見ていて少しでもワクワクさせられるようなUIを目指しました。



まず自分ベースで考える

食生活において

作品概要

背景

インタビュー

分析・考察

解決策

ペルソナ

UI

一番楽しいと感じること

友達や恋人とワイワイ食べる時間

この課題では友達や恋人などと食べる時間に絞り、食生活をより楽しいものにさせる提案をしていきます。

 このシーンに絞る！

その中での悩み

飲食店決めが難しい

食べようとなってもお互い何を食べたい気分かわからず、候補を出してもピンとこずなかなか決まらないことがある。そしてなかなか決まらな
いと食べに行こう！となった時のテンションが冷めてしまう。

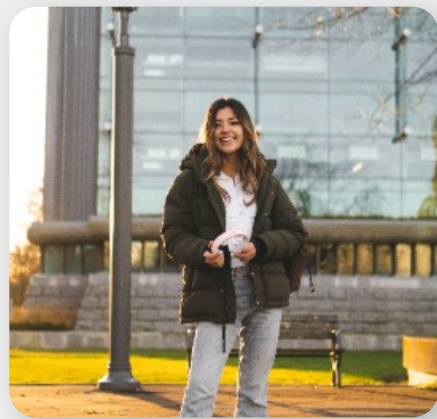
 他の人はどうだろう



大学生にインタビュー

Q.誰かと飲食店を決める過程の悩みは？

- 作品概要
- 背景
- インタビュー
- 分析・考察
- 解決策
- ペルソナ
- UI



Tさん

女性

彼氏と1年9ヶ月

A. 彼氏にお店を提案されても、特に行きたいところがある訳ではないが微妙な反応をしてしまう時がある

なぜ？。それはなぜですか？

A. 自分が何を食べたいのか理解していないから

Q. 逆に、提案されて、行きたい場所が見つかる時はどんな時ですか？

A. 楽しい気持ちの状態の時に提案されたら、ノリでどこでも行きたくなる



Aさん

男性

友達多い

週2で飲み

A. 友達と学校帰りに食べにいく時、毎回同じ飲食店に行ってしまう

Q. 同じ飲食店に行くことの何が悩みですか？

A. 味も雰囲気もマンネリ化してしまう

なぜ？。同じ飲食店に行ってしまうのはなぜだと思いますか？

A. 探したり悩むのが面倒くさい

なぜ？。それはなぜですか？

A. なかなか決まらないと気持ちが冷めるから



Hさん

男性

ゼミ長

優柔不断

A. ゼミのメンバーで急に飲みや食べに行こうとなった時、お店を見つけるのが難しい

Q. そうなった時はどのようにして決めていますか？

A. 決まりそうになかったら一人一人候補のお店をあげじゃんけんをして勝った人のお店に行きます

Q. 負けた人たちはその後飲食店でどのような気持ちになっていますか？

A. なんだかんだ、どの店に行っても楽しんです

共通の悩み

なかなか決まらない

Point Tさん

意思決定にはノリが大事

Point Aさん

悩む時間が気持ちの高まりを下げている

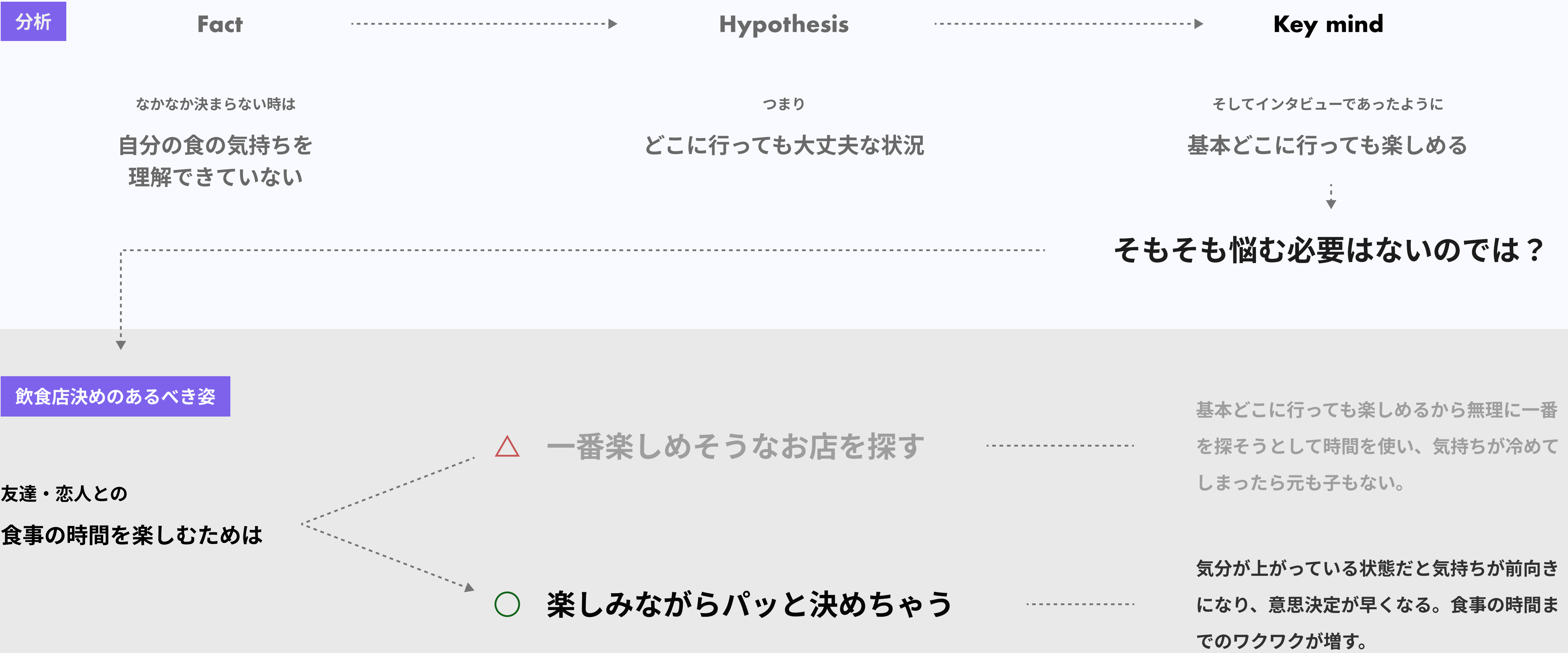
Point Hさん

自分が選んだところ以外でも楽しめる

見えてくるインサイト

なかなか決まらないときのマインド

- 作品概要
- 背景
- インタビュー
- 分析・考察
- 解決策
- ペルソナ
- UI



楽しみながらパッと決めるには？

- 作品概要
- 背景
- インタビュー
- 分析・考察
- 解決策
- ペルソナ
- UI

声をハモらせて採点されるカラオケのような構造を作る





食べたい気分を声に表す

>



メンバーとのハモリを聞く

>



ハモリにマッチする店を
アプリが1つ探してくれる

>



そこに行くか行かないか
決める

そうすることによって

悩む工程が少なくなる他、気分が上がった状態・ノリで飲食店を決定することができる



HAMORI

飲食店決めをより楽しく簡単にさせるサポートアプリ



HAMORI

作品概要

背景

インタビュー

分析・考察

解決策

ペルソナ

UI

ペルソナ



清水 智子

大学3年 / 女性

#フットサルサークル

#サークルでよくご飯に行く

#飲食店探しはGoogle map

Point

なかなか飲食店が決まらないと
行きたいという気持ちが冷めて
しまう

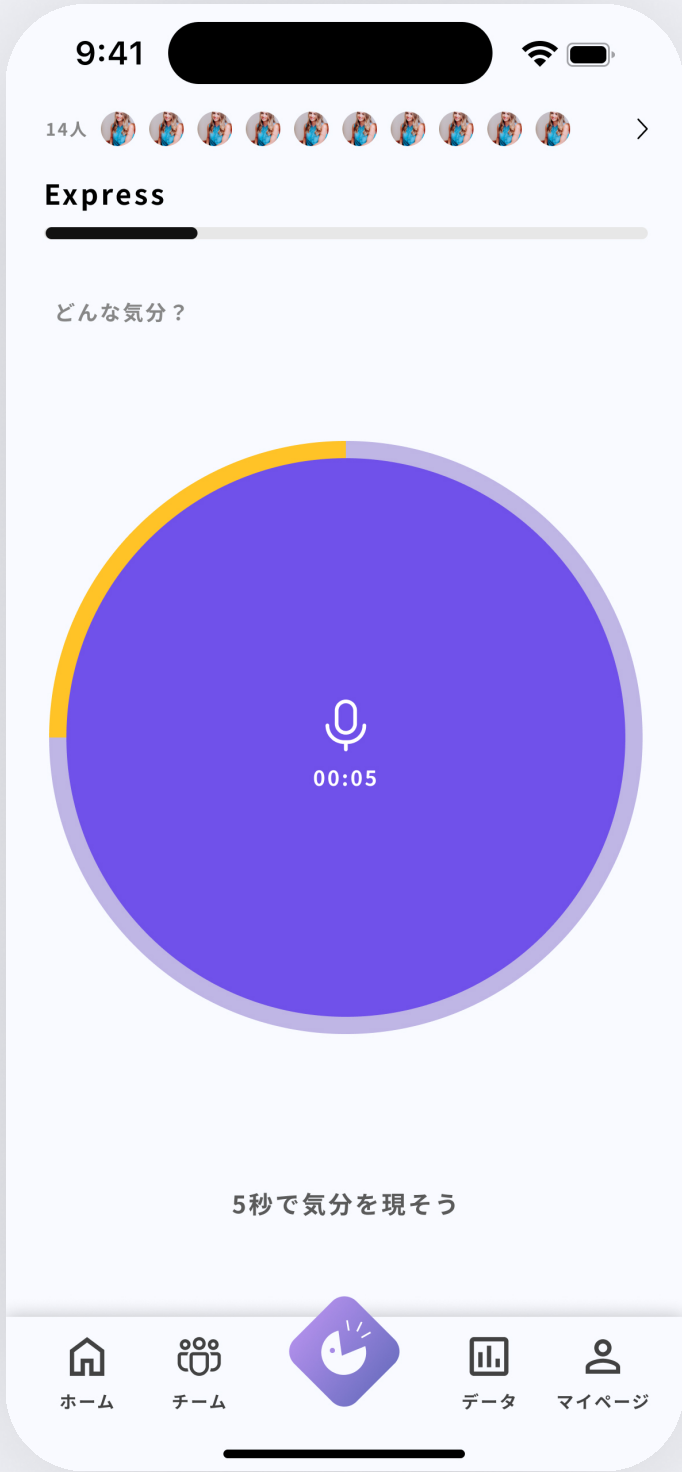
Situation

活動後いつものようにみんなとご飯を食べに
行こうとしているが毎回同じところなので少
しマンネリ化してきた。でも他にこれと言っ
ていきたい場所が浮かばない

UI

飲食店決めの流れ

- 作品概要
- 背景
- インタビュー
- 分析・考察
- 解決策
- ペルソナ
- UI



UI

飲食店決めの流れ

作品概要

背景

インタビュー

分析・考察

解決策

ペルソナ

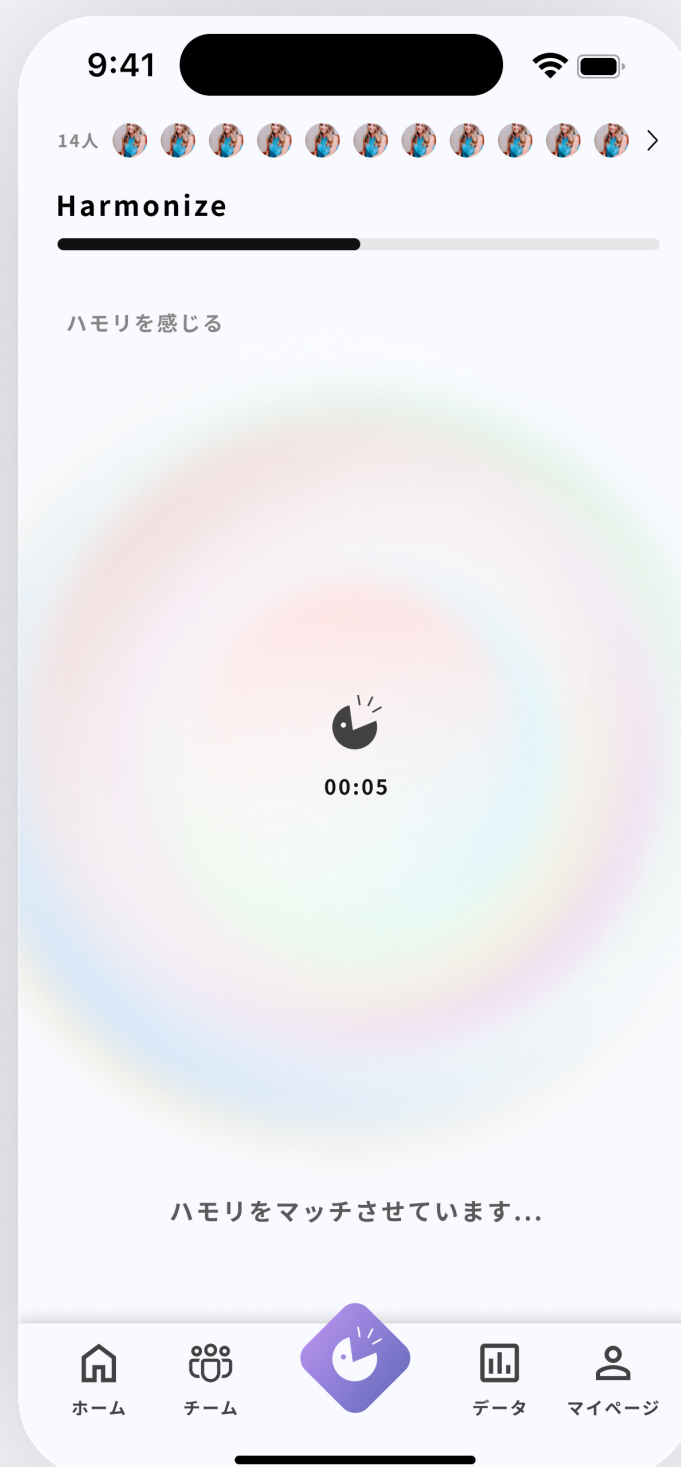
UI

メンバーとの声と気分のハモリを感じる

提案された一つのお店を知る

お店に向かおう！

Hamori



Deside



Complete

